

杉並区就労支援センター

あなたの「働きたい!」を
全力でサポートする



仕事の

練習

をするなら!

すぎトレ

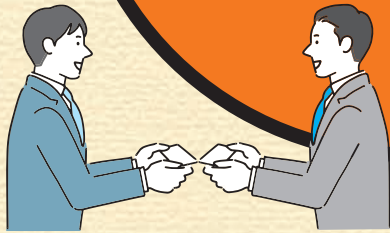


仕事の

相談

をするなら!

すぎJOB



3つの コーナー



仕事を

探すなら!

ハローワーク



〒167-0032 杉並区天沼3-19-16ウェルファーム杉並複合施設棟1階

■開館時間:月曜日から金曜日 9時から17時 「すぎJOB」のみ第1・3土曜日開館

仕事の練習をするなら!

すぎトレ ジョブトレーニングコーナー

TEL:03-6383-6500

様々なプログラムを通して、自身の課題や長所を確認し、「働く自信」をつけるサポート



ワークルーム

軽作業やパソコンの自習をしたり、時にはスタッフとおしゃべりも、と実際の職場のように過ごす場です。



しごと体験プログラム

様々な区内事業所で実際に業務を体験して、仕事への取り組み方を学んだり、自分に向いている業種を考えることができます。



相談・振り返り

仕事や就活に向けて気になることの相談やプログラムで感じたことについて整理し、「働く自信」をつけるお手伝いをします。



・原則15~49歳の方およびそのご家族が対象 ・訓練期間はおおむね6か月以内

仕事の相談をするなら!

すぎJOB 若者就労支援コーナー

TEL:03-3398-1136

仕事探しに関する相談、就職活動中の悩みなど 学生からシニアの方まで幅広くサポート

年齢制限はありません



就労準備相談・職業紹介

オンライン予約制

「仕事」や「就職活動」に関する相談ができます。正社員を目指す方から、パートなど短時間の仕事を探したい方まで、あなたの状況に応じてサポートします。就職した後も相談できます。「仕事」に関して、なにを相談したらいいかわからない方もぜひ一度お問い合わせください。



毎週月~金曜日、第1・3土曜日 相談時間:45分程度

①10時~ ②11時~ ③13時~ ④14時~ ⑤15時~

※水曜日は ⑥18時~ ⑦19時~ も相談できます。

セミナー

一部対象年齢あり 予約制

面接対策・書類作成など就職活動の基礎や、パソコン、コミュニケーションスキルなど働く力を身につける様々なセミナーを実施しています。



心としごとの相談

第2・4月曜日 予約制

臨床心理士等が就職活動中の心の悩みなどに関する相談を行います。

親と子の就労相談

第1・3木曜日午前 予約制

子どもやご家族の就職について相談できます。親子同席でも親(保護者)だけでも構いません。

全年齢対象(セミナーは一部対象年齢あり)

仕事を探すなら!

ハローワーク ハローワークコーナー

TEL:03-3398-8619

ハローワークスタッフがあなたのニーズに応じた相談で就職までをサポート



職業相談・職業紹介

ハローワークの求人情報から希望条件に合うものを検索し、面接日時の調整など就職に向けた相談を行います。

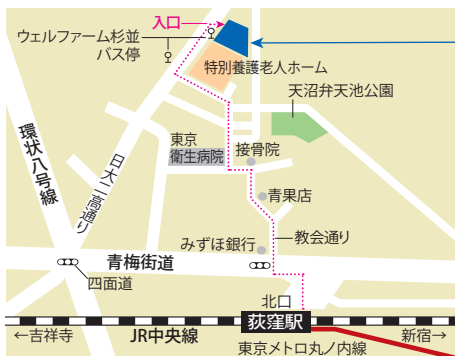


求人検索パソコン

全国のハローワーク求人情報をパソコンで検索できます。



ハローワークコーナーでは雇用保険(失業給付・教育訓練給付金)、職業訓練に関する相談・手続きは行なっていません。



杉並区就労支援センター

〒167-0032 杉並区天沼3-19-16 ウェルファーム杉並 複合施設棟1階

■開館時間:月曜日から金曜日 9時から17時 「すぎJOB」のみ第1・3土曜日開館

- JR中央線・東京メトロ丸ノ内線「荻窪」駅北口下車徒歩10分(教会通りからお進みください)
●荻窪駅北口3番バス停から「荻06中村橋駅行き」「荻07練馬駅行き」に乗車「ウェルファーム杉並」バス停下車
●駐輪場を利用できます

杉並区就労支援センター

検索

ホームページやFacebookでセミナー日程表がご覧いただけます

ホームページ



Facebook



杉並区提供 求人情報サイト 就職応援ナビすぎなみ

